

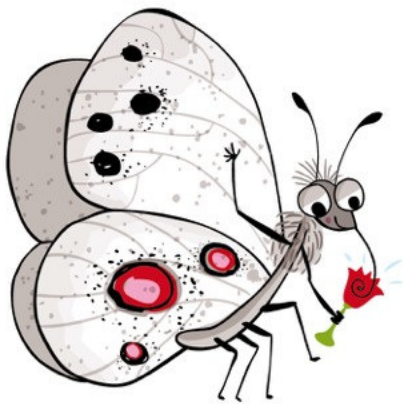
Abenteuer Schmetterling

5. bis 7. Juli 2019

im NaturErlebnisHaus Leutratal



Auf in die Welt der Schmetterlinge! Waldbrettspiel, Großes Ochsenauge oder Kleiner Fuchs – dies sind nur drei von rund 3.700 Schmetterlingsarten, die allein bei uns in Deutschland leben. Viele von ihnen sind gefährdet. Die NAJU ruft daher alle Falter-Retterinnen und Retter auf, Schmetterlinge zu erforschen und sich mit Aktionen für ihren Schutz einzusetzen.



Programm

Mit Spiel und Spaß kannst du beim Camp spannendes über unsere heimischen Schmetterlinge lernen. Ausgerüstet mit Keschern und Becherlupen durchstreifen wir die Wiesen und Wälder im Leutratal auf der Suche nach den grazilen Faltern. In einem Schmetterlingsheft kannst du deine Entdeckungen dokumentieren und bekommst Tipps, wie du Schmetterlingen helfen kannst.

Am Abend locken wir mit einem Lichtfang Nachtfalter, wie „Eulen“, „Spanner“, „Spinner“ und „Bären“, an. Die Falter werden vom Licht einer besonders hellen Lampe angezogen und setzen sich auf ein Schutznetz, wo wir sie in aller Ruhe beobachten können.

Und eine Hilfsaktion für Schmetterlinge darf natürlich auch nicht fehlen. Zusammen wollen wir einen kleinen Schmetterlingsgarten am NaturErlebnisHaus anlegen, der Raupen und Faltern als Nahrungsquelle dient.

Das Camp startet am Freitag 17 Uhr am NaturErlebnis-Haus Leutratal und endet hier am Sonntag 13 Uhr.

Veranstalter

Rückfragen und Anmeldung

Naturschutzjugend des NABU Thüringen e.V.
(NAJU Thüringen)
Leutra 15, 07751 Jena
Tel.: 03641-215410
Fax: 03641-215411
E-Mail: info@naju-thueringen.de
Ansprechpartner: Daniel Werner

www.naju-thueringen.de



Anmeldung

Hiermit melde ich mein Kind verbindlich zum Camp „Abenteuer Schmetterling“ der Naturschutzjugend Thüringen vom 5. bis 7. Juli 2019 im NaturErlebnisHaus Leutratal bei Jena an.

Vor- und Nachname

Adresse (Straße, Haus-Nr., PLZ, Wohnort)

Geburtsdatum

Telefonnummer (für Rückfragen)

E-Mail-Adresse (für Bestätigung und weitere Veranstaltungshinweise)

Bei meinem Kind ist auf folgendes zu achten (Behinderungen, Krankheiten, regelmäßig einzunehmende Medikamente, Allergien, Sonstiges):

 Mein Kind möchte nur vegetarisch essen. Ruft mich zwecks Bildung einer Fahrgemeinschaft an.

Ich habe den Infozettel der NAJU Thüringen für das Camp „Abenteuer Schmetterling“ gelesen.

Datum, Unterschrift eines Erziehungsberechtigten

Buchungsbedingungen und Datenschutz:

Mit der Unterschrift akzeptiere ich die Buchungsbedingungen, siehe www.naju-thueringen.de/veranstaltungen. Die NAJU erhebt und verarbeitet personenbezogene Daten nur für Vereinszwecke. Dabei werden die Daten auch für NAJU-eigene Informations- und Werbezwecke verarbeitet und genutzt. Eine Weitergabe an Dritte erfolgt ausschließlich zum Abschluss einer Gruppenversicherung und zur Bildung von Fahrgemeinschaften. Der Verwendung der Daten kannst du jederzeit schriftlich oder per E-Mail an info@naju-thueringen.de widersprechen.

Den Anmeldezettel bitte bis spätestens zum 25. Juni 2019 an die NAJU Thüringen schicken!



Organisatorisches

- Teilnehmende** Es können 16 Kinder im Alter von 8 bis 12 Jahren teilnehmen. Eine Mitgliedschaft ist keine Voraussetzung für die Teilnahme, aber wünschenswert 😊
- Unterkunft** Das NaturErlebnisHaus befindet sich im Leutratal bei Jena zwischen den Orten Pösen und Leutra mitten in der Natur. Hier wird in einem Schlafräum mit Matratzenlager übernachtet. Infos zum Haus sind im Internet unter www.naturerlebnishaus-leutratal.de zu finden!
- Verpflegung** Die Verpflegung (Frühstück, Mittagessen, Abendessen) wird von den Teamer*innen zubereitet. Dabei bemühen wir uns, viele Produkte aus der ökologischen Landwirtschaft oder regionale Produkte zu verwenden. Auf Wunsch wird vegetarisches Essen angeboten.
- Ausrüstung** Wetterfeste und warme Kleidung, Wanderschuhe, Sonnenhut, Schlafsack, Hausschuhe, Waschzeug und Handtuch, Trinkflasche, Taschenlampe und Teamgeist
- Kosten** Der Teilnahmebeitrag beträgt 50 € (NAJU-Mitglied 30 €) und ist bis zum 25. Juni 2019 unter Angabe von „Abenteuer Schmetterling“ auf das Konto der NAJU Thüringen zu überweisen. Im Beitrag sind die Kosten für Vollverpflegung, Übernachtung, Programm und Ferienversicherung enthalten. Die An- und Abreise muss selbst organisiert und finanziert werden.
Konto: NAJU Thüringen | IBAN: DE22 8305 3030 0000 2850 05 | BIC: HELADEF1JEN
- Versicherung** Während der Veranstaltung besteht für alle eine Unfall- und Haftpflichtversicherung.
- Anreise** Eine direkte Anreise mit öffentlichen Verkehrsmitteln oder dem Privatauto zum NaturErlebnisHaus ist nicht möglich. Daher ist unser Treffpunkt für die Anreise am 5. Juli um 17 Uhr in Pösen. Von hier wird das Gepäck zum Haus gefahren und die Kinder laufen mit einem Betreuer die restlichen 999 Meter bis zum Haus.